



## ACCOMPAGNEMENT DES ELEVES AIDE-SOIGNANTS EN STAGE

AS

### Public / prérequis

Les professionnels (référentiel de formation du DEAS du 22/10/2005) participants à l'accompagnement de l'élève : professionnel médical, paramédical et travailleur social.

**Groupes de 8 personnes minimum**

### Objectifs

- Maîtriser les concepts et les enjeux du référentiel de formation.
- Mobiliser les fondamentaux de la pédagogie par compétences.
- Utiliser les méthodes appliquées à l'apprentissage et au tutorat.
- Développer les pratiques en évaluation des compétences.
- Identifier le projet de l'étudiant et sa progression d'apprentissage.
- Accompagner la réalisation d'un projet en lien avec les objectifs définis.
- Faire pratiquer une démarche réflexive dans un contexte de pluridisciplinarité.
- Utiliser les outils du tuteur de stage en connaissant le rôle de chaque intervenant. Se positionner en tant que tuteur : acquérir une posture de tuteur et créer une dynamique de groupe.

### Intervenants

Formateurs de l'Institut de Formation aux Professions de Santé de St-Brieuc

### Contenu

- Test de positionnement.

Projet ministériel d'évolution du référentiel de compétences. Principe et méthodes de la formation en alternance et de l'approche par compétences

- Accompagnement pédagogique
- Théories d'apprentissage et les différents paliers
- Évaluation des compétences des élèves
- Construction du projet de stage
- Différents acteurs : leurs rôles et missions
- Apport sur les situations professionnelles apprenantes
- Conduite d'entretiens
- Rédaction des différents rapports
- Création d'outils de suivi
- Initiation à la méthode d'analyse des pratiques Intervenants
- Formateurs de l'Institut de Formation aux Professions de Santé de St-Brieuc



**4 jours :**  
28 heures (7h x 4) en discontinu.



Salle de pratique simulée à l'IFPS de St-Brieuc



Tarif TTC : 468 €/personne



Calendrier des formations :  
consultez les fiches jointes.



Taux de satisfaction : étude en cours



Taux de réussite : étude en cours



Non éligible au CPF



Si vous êtes en situation de handicap (dyslexie, etc...), merci de prendre contact avec nous

### Des questions ?

Contactez-nous au 02 96 01 70 28 ou à l'adresse : [ifps.stbrieuc@armorsante.bzh](mailto:ifps.stbrieuc@armorsante.bzh)

## Programme

- J1 : Apports théoriques
- J2 : Apports théoriques, pratiques simulées, études de cas
- J3 : Pratiques simulées, études de cas, atelier de rédaction d'une appréciation d'évaluation et d'utilisation la « grille de stage »
- J4 : Cellule analyse de pratiques pédagogiques : études de cas.

**Débouchés** : Cette formation permet d'accéder à des postes sur lesquels ces connaissances théoriques et pratiques sont nécessaires.

**Employabilité** : données non disponibles (étude en cours).

### Cadre législatif

Arrêté du 21 mai 2014 modifiant l'arrêté du 22 octobre 2005 relatif à la formation conduisant au DEAS.

Instruction N° DGOS/RH1/2016/330 du 4 novembre 2016 relative à la formation des tuteurs de stages paramédicaux.

## Formation Professionnelle Continue de St Brieuc

[www.ifps-stbrieuc.fr](http://www.ifps-stbrieuc.fr)

Mise à jour du 05/04/2022

*Le CH de St-Brieuc est certifié Qualiopi pour les actions de formation et les actions permettant de faire valider les acquis de l'expérience*



2 IFPS



■ RÉPUBLIQUE FRANÇAISE

# L'OFFRE DE FORMATION À L'IFPS DE SAINT BRIEUC

FORMATION CONTINUE



## FORMATEURS EN ACTIVITÉ ET EXPERTS DE LEUR DISCIPLINE

Les formateurs permanents de l'IFPS sont cadres de santé et experts dans leur discipline de formation. Les intervenants extérieurs sont sélectionnés sur la au regard de leurs expertises disciplinaires et pédagogiques.



## LOCAUX AUX TECHNOLOGIES INNOVANTES

L'IFPS de St Brieuc dispose de salles de simulation avec dispositifs vidéo et d'équipements récents (rails de manutention, mannequins moyenne fidélité...).



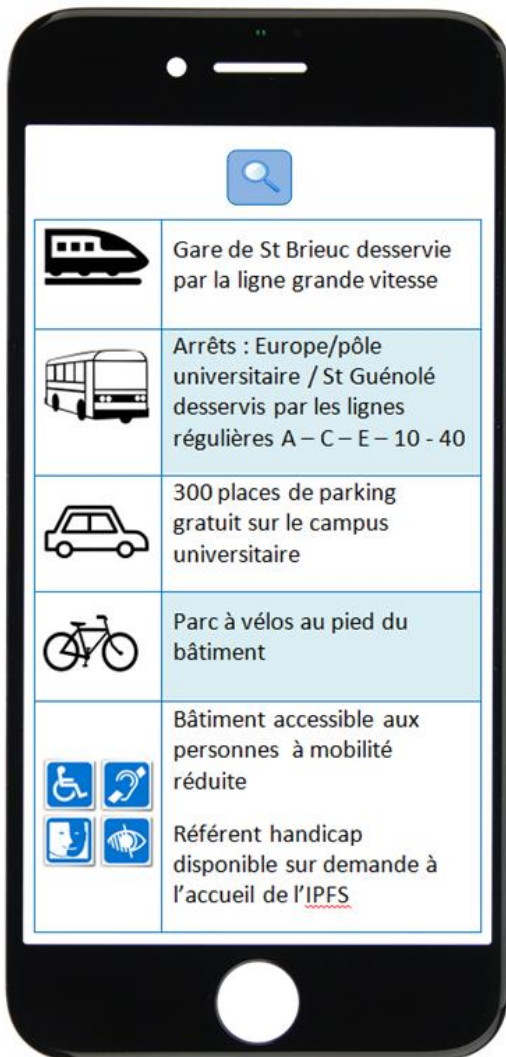
## EXIGENCE QUALITÉ

Nos formations sont organisées dans le cadre des bonnes pratiques professionnelles et de leurs évolutions et répondent aux axes et actions prioritaires.



## PÉDAGOGIE ACTIVE / HYBRIDE

Les sessions de formations sont conçues en mobilisant différents modèles pédagogiques et leurs outils : analyse de pratiques, jeux de rôle, tables rondes, simulation sur mannequin, e-learning...



## Institut de Formation aux Professions de Santé de St Brieuc



Heures d'ouverture : lundi au jeudi 8h30-17h30 - vendredi 8h30-16h00

Un établissement du Centre Hospitalier de St Brieuc  
2 Esplanade des Prix Nobel  
22 000 Saint Brieuc

Téléphone : 02 96 01 70 28  
Mail : ifps.stbrieuc@armorsante.bzh

Visitez notre site [www.ifps-stbrieuc.fr](http://www.ifps-stbrieuc.fr)



Directrice IFPS	Françoise HUET, Dir. des soins agréée
Directeur IFA / coordinateur IFAS	Franck COHEN
Cadre supérieur / Coordinateur IFSI	Isabelle MALINGRE
N° SIRET	262 200 090 002 29
N° DPC du CH St Brieuc	1742
N° d'agrément	5322P009922
Certification AFNOR ISO 9001:2015	N°2017/74181.4

## Formation Professionnelle Continue de St Brieuc

[www.ifps-stbrieuc.fr](http://www.ifps-stbrieuc.fr)

Mise à jour du 05/04/2022

Le CH de St-Brieuc est certifié Qualiopi pour les actions de formation et les actions permettant de faire valider les acquis de l'expérience

3 IFPS

